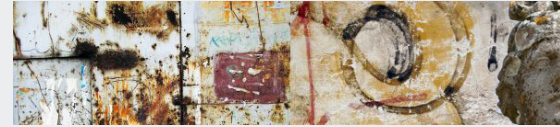


Colloques  
Séminaires Musicologie  
Expositions Philosophie  
Journées d'études Histoire de l'Art  
Histoire Histoire du droit  
Sociologie Chercheurs Doctorants  
International Anthropologie Publications

Contacts :  
Centre Georges Chevrier  
UMR 7366 CNRS uB  
Tél. : 03 80 39 53 52  
Centre-Georges-Chevrier@u-bourgogne.fr  
<http://tristan.u-bourgogne.fr/CGC.html>



# Journée d'études « Actualité des études de genre » : *Genre, âges, générations, vieillissement*

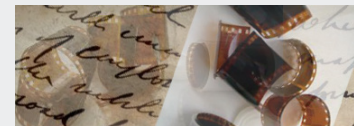
20 mai 2016

9 h 30 - 17 h 00

Amphithéâtre de la MSH de Dijon

Organisateurs : Maud Navarre et Georges Ubbiali (CGC)

Entrée libre



Les études de genre connaissent désormais un régime de croisière en matière de recherches. On ne compte plus les colloques, publications sous toutes leurs formes (y compris la mise à disposition de synthèse ou de manuels), sans même parler de l'intégration de cette dimension genrée dans les politiques publiques, en particulier dans les institutions européennes.

Le genre comme catégorie d'analyse des réalités sociales a largement conquis droit de cité dans les disciplines des sciences humaines. Néanmoins, il reste encore beaucoup à préciser sur le rôle que le genre joue dans les travaux et les élaborations théoriques en relation avec d'autres dimensions des dominations. Cette journée d'études se propose de faire le point sur les études de genre articulées avec la question des âges de la vie, et plus particulièrement du processus de vieillissement. En effet, si l'attention a commencé à produire des connaissances plus fines dans l'articulation avec les rapports de classes ou encore les discriminations ethniques, la dimension proprement temporelle de l'évolution combinée des oppressions propres au genre et aux générations apparaît comme une piste de recherches moins explorées à ce jour. Comment le genre impacte-t-il le « tourbillon de la vie » c'est-à-dire la redéfinition des temporalités et des conditions de vie des différentes périodes qui marquent l'existence (enfance, adolescence, âge adulte, grand âge, etc.) ?

Dans une perspective intersectionnelle combinant ces deux dimensions (genre et âge/génération), nous souhaitons faire le point sur les travaux des différentes disciplines des sciences sociales sur la manière dont le genre impacte les relations de générations et, en retour, comment les relations d'âges (en particulier sous l'angle, mais pas exclusivement, du vieillissement) configurent (ou reconfigurent) les rapports de genre.

• 9 h 15 – Accueil des participants

• 9 h 30 – **Maud Navarre et Georges Ubbiali** (Centre Georges Chevrier) : *Présentation de la journée*

9 h 45 - 12 h 45

Axe 1 - *Vieillesse*

- **Mathilde Bigo** (docteure en géographie, ATER à l'Université Rennes 2, ESO Espaces et Sociétés, UMR CNRS 6590) : *Les pratiques des femmes âgées sur les promenades balnéaires en Bretagne : interroger la citoyenneté au regard du genre et du processus de vieillissement*
- **Jeanne-Maud Jarthon** (docteure en sociologie, chercheuse associée au CIAPHS, Université Rennes 2) : *Le fitness un outil de lutte contre le corps vieillissant et le vieillissement*
- **Samba Yatera** (directeur adjoint du GRDR, docteur en sociologie (Université de Nice Sophia -Antipolis) : *Migration Citoyenneté Développement : Accès aux droits socio-sanitaires des femmes migrantes vieillissantes et lutte contre l'isolement*
- **Géraldine Farges** (maître de conférences en sociologie, Université de Bourgogne Franche-Comté, IREDU) : *Genre et vieillissement dans le secteur de l'éducation au Québec : le départ à la retraite au prisme du temps long des carrières*
- **Cécile Rosenfelder** (doctorante en sociologie, Université de Strasbourg, laboratoire Dynamiques Européennes (UMR7367)) : *Les habitats groupés autogérés pour personnes âgées : l'empowerment d'une nouvelle génération de femmes âgées ?*

14 h 00 - 17 h 00

Axe 2 - *Santé - rapport au corps*

- **Aurélia Mardon** (maître de conférences en sociologie, Clersé, Université de Lille 1) : *À chaque âge ses apprentissages : de l'influence de l'âge sur la socialisation sexuée sportive pendant l'adolescence*
- **Manon Vialle** (doctorante en sociologie, Centre Norbert Elias, EHESS) : *L'infertilité féminine liée à l'âge : étude d'une contradiction entre rythmes biologiques et rythmes sociaux à la procréation*
- **Louis Braverman** (doctorant en sociologie, Cadis, EHESS) : *La sexualité après un cancer de la prostate. Âge, genre et vulnérabilités*
- **Cécile Charlap** (docteure en sociologie, chercheuse associée au Laboratoire Dynamiques Européennes, UMR 7367, Université de Strasbourg) : *De la ménopause sociale à la ménopause physiologie : des trajectoires au cœur des rapports sociaux d'âge et de sexe*
- **Isabelle Delaunay** (docteure en sociologie, chercheuse correspondante, Centre Norbert Elias, EHESS) : *Le genre du veuvage précoce*